

**MP-ASU**





# MP-ASU

## КУРТКА RADIAL

Комфорт и удобство для самых взыскательных сноудрайверов, качество и стиль для всех погодных условий.

- Прочный (500 DN/1000 DN) материал KODURA, непромокаемая, «дышащая» ткань TEFLON™ с покрытием AQUA CONTROL®.
- Дизайн EDP – крой рукавов выполнен по линии свободного изгиба руки. Задняя часть куртки длиннее передней.
- Отстегиваемая стеганая подкладка, под которой, легкая, «дышащая» подкладка.
- Локти и плечи усилены накладками из ткани PP HI-TECH.
- Исключительно прочная нить EPIC 40.
- AIR VENTILATION спереди и сзади.
- Прочные, отражающие элементы 3M™.
- Защитные вставки на спине, локтях и плечах.
- Стяжки рукавов «на липучках», с ремнем в области талии.
- Упругие вставки в локтях из ткани KODURA STRETCH создают дополнительное удобство.
- Воротник из мягкой, приятной микрофлисы.
- Большое количество карманов – три впереди и два внутренних, нагрудных.

МОДЕЛЬ	ЦВЕТ	№ ИЗДЕЛИЯ	ЦЕНА €
Куртка Radial	Сине-черная	MPTRDSM	299
Куртка Radial	Красно-черная	MPTRDPM	299
Куртка Radial	Серебр.-черная	MPTRDHM	299

РАЗМЕРЫ: XS - XXXL

## КОСТЮМ ЦЕЛИКОМ КУРТКА RADIAL И БРЮКИ RADIAL SNOW

**498 €**

Упругие вставки в локтях из ткани KODURA STRETCH создают дополнительное удобство

Практичная стяжка

AIR VENTILATION  
спины

AIR VENTILATION  
спереди



Scotchlitē  
3M

CE  
THERMO  
BACK  
PROTECTOR

CE  
3 LAYER  
PROTECTOR  
3M

Teflon



# MP-ASU

## КУРТКА MOTOR-SPORTS

Спортивная одежда для тех, кто ценит качество и стиль.

- Прочный (500 DN), водоотталкивающий материал KODURA, хорошо защищающий от ветра
- Дизайн EDP – крой рукавов выполнен по линии свободного изгиба руки. Задняя часть куртки длиннее передней
- Теплая стеганая подкладка весом 80 г
- Локти и плечи усилены накладками из ткани KODURA, 1000DN
- Прочные, отражающие элементы 3M™
- Воротник из мягкой, приятной микрокани
- Защита из пенного наполнителя в области спины, локтей и плеч
- Исключительно прочная нить EPIC 40
- Большое количество карманов – три впереди и два внутренних, нагрудных

МОДЕЛЬ	ЦВЕТ	№ ИЗДЕЛИЯ	ЦЕНА €
Куртка Motor-Sports	Сине-черная	MPTMSSM	169
Куртка Motor-Sports	Красно-черная	MPTMSPM	169
Куртка Motor-Sports	Серо-черная	MPTMSHM	169

РАЗМЕРЫ: XS - XXXL

КОСТЮМ ЦЕЛИКОМ  
КУРТКА MOTOR-SPORTS И БРЮКИ TOURING  
**328 €**



ОДЕЖДА И ОБОУВКА

MP-ASU MOTOR-SPORTS

MP-ASU



MP-ASU

## КУРТКА SPEEDER

Куртка свободного покроя, качество и стиль для всех погодных условий.

- Прочный (500 DN/1000 DN) материал KODURA, непромокаемая, «дышащая» ткань TEFLON™ с покрытием AQUA CONTROL®.
- Дизайн EDP – крой рукавов выполнен по линии свободного изгиба руки. Задняя часть куртки длиннее передней.
- Отстегиваемая стеганая подкладка, под которой, легкая, «дышащая» подкладка.
- Локти и плечи усилены накладками из ткани PP HI-TECH.
- Исключительно прочная нить EPIC 40.
- Прочные, отражающие элементы 3M™.
- Защитные вставки на спине, локтях и плечах.
- Стяжки рукавов на ленте Velcro, с ремнем в области талии.
- Воротник выполнен из мягкой, приятной микрофлисы.
- Большое количество карманов – три впереди и два внутренних, на грудных и один на рукаве.



МОДЕЛЬ	ЦВЕТ	№ ИЗДЕЛИЯ	ЦЕНА €
Куртка Speeder	Сине-черная	MPTSDDSM	239
Куртка Speeder	Красно-черная	MPTSDPM	239

РАЗМЕРЫ: XS - XXXL

## КОСТЮМ ЦЕЛИКОМ КУРТКА SPEEDER И БРЮКИ TOURING

398 €



**MP-ASU**



**MP-ASU**

## КУРТКА TOURING

Как для поездок на снегоходе, так и для прогулок.

- Прочный (500 DN/ 1000 DN) материал KODURA, непромокаемая, «дышащая» ткань TEFLON™ с покрытием AQUA CONTROL®.
- Область плеч усилена накладками из ткани KODURA, 1000DN.
- Прочные, отражающие элементы 3M™.
- Исключительно прочная нить EPIC 40.
- С отстегивающимся капюшоном на молнии.
- С двумя стяжками в области пояса и талии.
- Передние карманы исполнены с подкладкой из ткани флесе.
- Два кармана впереди и два внутренних, нагрудных.
- Отстегивающаяся куртка из ткани флесе.



МОДЕЛЬ	ЦВЕТ	№ ИЗДЕЛИЯ	ЦЕНА €
Куртка Touring	Сине-черная	MPTTOSM	269
Куртка Touring	Красно-черная	MPTTOPM	269

РАЗМЕРЫ: XS - XXXL



Scotchlit<sup>e</sup>  
Techno-Textile 3M



### КУРТКА FLEECE

- Из доброкачественной ткани флесе; не скатывается, вес 340 г.
- Область локтей дополнительно укреплена.
- Наружные карманы на молниях, с врезными, нагрудными карманами.

## КОСТЮМ ЦЕЛИКОМ КУРТКА И БРЮКИ TOURING

**428 €**



MP-ASU TOURING

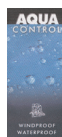
ОДЕЖДА И ОБОУТОВА



## MP-ASU

### БРЮКИ RADIAL SNOW

- Прочный (500 DN/1000 DN) материал KODURA, непромокаемая, «дышащая» ткань TEFLON™ с покрытием AQUA CONTROL®.
- Колени усилены накладками из ткани KODURA, 1000DN, внутренняя часть штанин – накладки из ткани KEVLAR™.
- Задняя часть сшита из непромокаемой ткани с пористой, теплоизоляционной вставкой.
- Брючины выполнены с внутренними защитными чехлами, предотвращающими попадание снега в обувь.
- Пояс со стяжкой в виде резинки.
- Прочные, отражающие элементы 3M™.
- Исключительно прочная нить EPIC 40.
- Застежки «молния» выполнены с планкой
- Дизайн EDP – крой брюк выполнен по линии ноги в свободном положении.



### БРЮКИ PRO RACING

- Для спортсменов, без излишеств.
- Как и RADIAL SNOW, только без пористой, теплоизоляционной задней вставки.

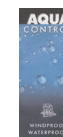
МОДЕЛЬ	ЦВЕТ	№ ИЗДЕЛИЯ	ЦЕНА €
Брюки Radial Snow	Черный	MPHRDM	199
Брюки Pro Racing	Черный	MPHPR	199
РАЗМЕРЫ:	XS - XXXL		



## MP-ASU

### КОМБИНЕЗОН TOURING

- Прочный (500 DN/1000 DN) материал KODURA, непромокаемая, «дышащая» ткань TEFLON™ с покрытием AQUA CONTROL®.
- Задняя часть шита из непромокаемой ткани с пористой, теплоизоляционной вставкой.
- Прочные, отражающие элементы 3M™.
- Талия со стяжкой в виде эластичного ремня.
- Теплоизоляция – из специальной ваты.
- Длинные застежки «молния» на брючинах
- Брючины выполнены с внутренними защитными чехлами, предотвращающими попадание снега в обувь.
- Исключительно прочная нить EPIC 40.
- Застежки «молния» выполнены с планкой.
- Спрашивайте также самые большие размеры.



МОДЕЛЬ	ЦВЕТ	№ ИЗДЕЛИЯ	ЦЕНА €
Комбинезон Touring	Черный	MPHTOM	159
Комбинезон Touring D	Черный	MPHTOMD	159

РАЗМЕРЫ: XS - XXXL



# MP-ASU

## НИЖНЯЯ ОДЕЖДА

Теплая, удаляет влагу с поверхности кожи.

- 100% полиэстер, воротник «поло»
- специальный покрой для увлекающихся мотоспортом

МОДЕЛЬ	ЦВЕТ	№ ИЗДЕЛИЯ	ЦЕНА €
Нижняя одежда	Темно синий	MPATH	39

РАЗМЕРЫ: S - XXXL

### ЗНАЕТЕ ЛИ ВЫ...

Что область головы и затылка отдает до 70 % тепла тела? Помимо защиты от ударов, шлем обладает и прекрасным теплоизоляционным свойством. Если не используется специальная одежда, то лицо, затылок и шея подвержены в наибольшей степени обветриванию и обморожению.

### ЗНАЕТЕ ЛИ ВЫ...

Что при низких температурах мокрая одежда может вызвать гипотермию? Теплая и сухая одежда, которая эффективно отводит влагу с поверхности кожи наружу, является залогом удобства и безопасности при поездках на снегоходе.

Что слой воздуха между одеждой обладает как теплоизоляционным свойством, так и препятствует возникновению испарины, влаги. По этой причине рекомендуется одевать три слоя одежды. Первый, нижний – обеспечивает тепло и удаляет влагу в верхние слои одежды даже при значительном потоотделении. Хорошим выбором для этого является нижняя одежда MP-ASU. Второй, средний - регулирует теплообмен и так же, как и первый, удаляет влагу в верхний слой одежды. Одежда из тонкого материала флесе будет для Вас оптимальной.

Наружный слой одежды защищает от ветра и снега и изготавливается из непромокаемой, пропускающей воздух ткани типа Aqua Control.

Верхняя одежда должна «сидеть» свободно и не сковывать движений тела.

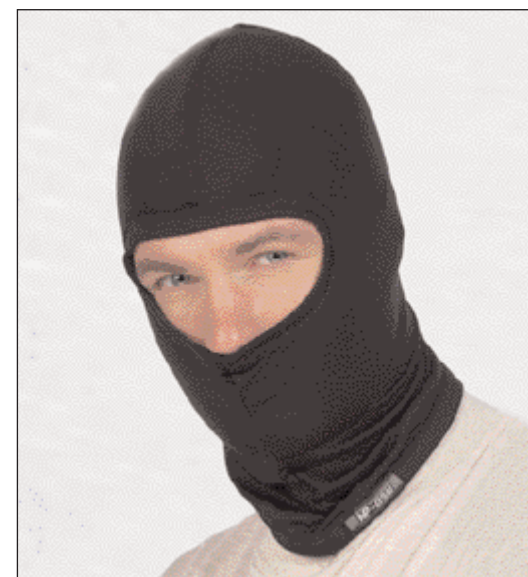
Эти рекомендации не являются абсолютными, так как физиологические особенности организма (обмен веществ, терпимость организма к низким температурам) проявляются у многих людей по-разному.

## ПОДШЛЕМНИКИ

Предназначены для защиты подбородка, шеи и щек. Также предотвращают загрязнение внутренней, мягкой обивки шлема. Изготавливаются из разных материалов:

- Хлопок. Приятен на ощупь, выгодный по цене.
- Искусственный шелк. Тонкий и скользящий материал удобен для использования в плотно сидящих шлемах.
- Микроволокнистая ткань. Тонкий и скользящий материал, не доставляет неудобств при носке. Удаляет влагу с поверхности кожи, пригодна для многократной стирки. Для использования при любых погодных условиях..
- COOLMAX® - лучшая ткань на рынке, которая не только отводит влагу с поверхности кожи, но и способствует ее быстрому испарению. Для использования при любых погодных условиях.

МОДЕЛЬ	ЦВЕТ	№ ИЗДЕЛИЯ	ЦЕНА €
Хлопок	Черный	HUPPUPV	5
Искусств. шелк	Черный	HUPPUS	7
MICROFIBER	Черный	HUPPUMF	10
COOLMAX®	Черный	HUPPUCM	15

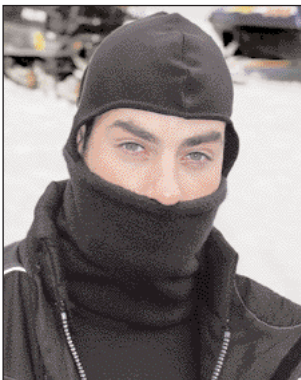


### МАСКА FLEECE

Свободный покрой, предохраняет лицо, затылок и шею.  
Ткань- FLEECE.

Размеры: S/M, L/XL

МОДЕЛЬ	№ ИЗДЕЛИЯ	ЦЕНА €
МАСКА FLEECE	MPKIF	25

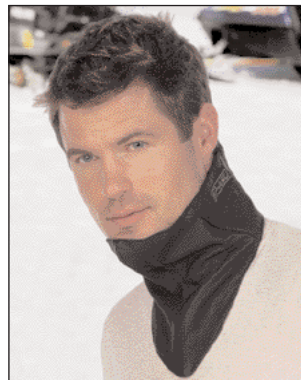


### ЗАЩИТА ДЛЯ ШЕИ MP-ASU ИЗ КОЖИ

Свободный покрой, предохраняет затылок и шею.

Размеры: S, L

МОДЕЛЬ	№ ИЗДЕЛИЯ	ЦЕНА €
Защ. для шеи	KAULASUOJA	16

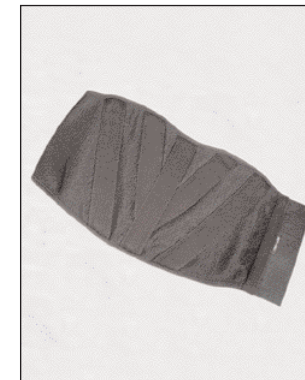


### БАНДАЖ

Анатомичный покрой, из прочного, «дышащего» материала. Легкий и практичный при носке.

Размеры: M, L

МОДЕЛЬ	№ ИЗДЕЛИЯ	ЦЕНА €
БАНДАЖ M	0232250	25
БАНДАЖ L	0232252	25

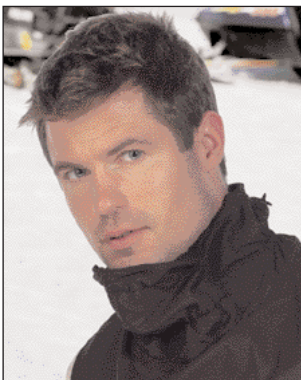


### ЗАЩИТА ДЛЯ ШЕИ MP-ASU

Свободный покрой, предохраняет затылок и шею. Подкладка – из мягкого текстиля, со стяжкой – из мягкого текстиля, со стяжкой сзади. Непромокаемая, «дышащая» ткань TEFLON™ с покрытием AQUA CONTROL®.

Размеры: L, XL

МОДЕЛЬ	№ ИЗДЕЛИЯ	ЦЕНА €
Защ. для шеи L	MPKL	33
Защ. для шеи X L	MPKXL	33

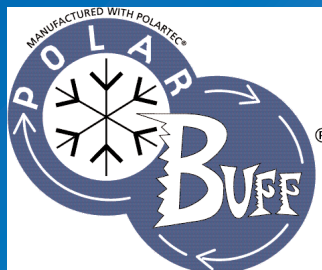


### МАСКА WINDBREAKER

Свободный покрой, предохраняет лицо, затылок и шею. Область шеи – из ветрозащитной ткани.

Размеры: S/M, L/XL

МОДЕЛЬ	№ ИЗДЕЛИЯ	ЦЕНА €
WINDBREAKER	MPKIW	30



Платки совмещают хорошо известную ткань BUFF® и ткань FLEECE POLARTEC®. Теплая ткань предохраняет лицо, затылок и шею; множество вариаций и для повседневного использования.

29 €



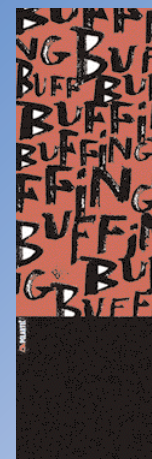
40002  
NEGRO



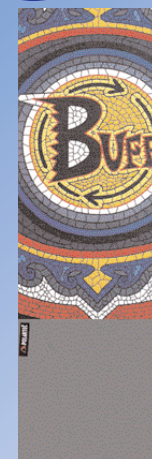
40170  
LOGO BLUE



40630  
LOGO BLACK



41122  
BUFFING



41110  
MODERNIST  
GREY



40043  
GRAPHITE GREY